

LEGENDA MÍSTNOSTÍ - BUDOVA N

Č.M.	NÁZEV MÍSTNOSTI	m ²	POVRCH PODLAHY	OZ	POVRCH STĚN	POVRCH STROPU
N-1.02	ADMINISTRATIVNÍ ZÁZEMÍ SZM	22.4	PVC	A5, A16	KERAM. POCHLEP, KERAM. OBKLAD (1400/100)	SÁDKOKARTONOVÝ POCHLEP, S-H=3000 mm
N-1.04	PRŮJEM MATERIÁLU	16.5	ČISTÍCÍ ZÓNA	E3	KERAMICKÝ SOKL, MALBA	MALBA
N-1.10	CHODBA	140.8	KERAMICKÁ DLAŽBA, STÁVAJÍCÍ LÉŠTĚNÝ BETON	B1+B5	KERAMICKÝ SOKL, MALBA PO POCHLEP	KAZETOVÝ POCHLEP, S-H=2600 mm
N-1.24	SKLAD ZDRAV. MATERIÁLU	106.5	PVC	A5, A16	MALBA	MALBA
N-1.25	PRACOVNA LÉKÁŘŮ LP	19.2	PVC	A16	MALBA PO POCHLEP, TAPETA PO POCHLEP	SÁDKOKARTONOVÝ POCHLEP, S-H=3000 mm
N-1.31	CHODBA	34.9	KERAMICKÁ DLAŽBA	B1	KERAMICKÝ SOKL, MALBA PO POCHLEP	KAZETOVÝ POCHLEP, S-H=2600 mm
N-1.32	HYGIENA	3.8	PVC PROTISKLIZNĚ	A11	KERAMICKÝ OBKLAD V=2000 mm (1800/100)	SKL POCHLEP MPREG., S-H=2600 mm
N-1.33	PRACOVNA VEDOUČHO LÉKÁŘE LP	23.5	PVC	A16	MALBA PO POCHLEP, TAPETA PO POCHLEP	SÁDKOKARTONOVÝ POCHLEP, S-H=3000 mm
N-1.34	HYGIENA	3.8	PVC PROTISKLIZNĚ	A11	KERAMICKÝ OBKLAD V=2000 mm (1800/100)	SKL POCHLEP MPREG., S-H=2600 mm

NEOZNAČENÉ A NEPOPISANÉ MÍSTNOSTI V LEGENDĚ MÍSTNOSTÍ JSOU STÁVAJÍCÍ A ZŮSTÁVAJÍ BEZE ZMĚNY, POKUD NENÍ UVEDENO V PODORYSE JINAK

LEGENDA HMOT

- STÁVAJÍCÍ KONSTRUKCE
- STÁVAJÍCÍ ŽELEZOBETONOVÉ KONSTRUKCE (PŘEVZATO Z PŮVODNÍ PROJEKTOVÉ DOKUMENTACE - 96/199)
- NOVÉ ŽELEZOBETONOVÉ KONSTRUKCE
- DODIVKA Z CHEL PLATNÝ PÁLENÝCH (SKUPINA PRVNÍ HD DLE ČSN EN 771-1) PEVNOSTI P15 VÝŠE CELPODŠNĚ NA OBYČNOU ZDICI MALTY M5
- VNĚJŠÍ NOSNÉ STĚNY 1.300 mm Z KERAMICKÝCH BROUŠENÝCH TVÁRNIC (ROZMĚR 247x300x249 mm, PEVNOST P15), VČ. DOPLNĚNÝCH TVÁRNIC POZLOVNÍCH A ROCHOVÝCH, ZEDNO NA MALTU PRO TEMPE SPÁRY PEVNOSTI MIN 5 MPa, NANESENOU CELPODŠNĚ, PRVNÍ ŘADA ZDVA ZALOŽENA NA ZAKLADNÍ MALTU
- VNĚJŠÍ NOSNÉ STĚNY 1.250 mm Z KERAMICKÝCH BROUŠENÝCH TVÁRNIC (ROZMĚR 372x240x249 mm, PEVNOST P15), VČ. DOPLNĚNÝCH TVÁRNIC POZLOVNÍCH A ROCHOVÝCH, ZEDNO NA MALTU PRO TEMPE SPÁRY PEVNOSTI MIN 5 MPa, NANESENOU CELPODŠNĚ, PRVNÍ ŘADA ZDVA ZALOŽENA NA ZAKLADNÍ MALTU
- PŘÍČKY 1 x 100 mm (ROZMĚR 487x80x28 mm, PEVNOST P8) a 150 mm (ROZMĚR 497x140x28 mm, PEVNOST P8), Z KERAMICKÝCH TVÁRNIC ZEDNÝCH NA CEMENTOVOU MALTU (MORTO)
- PRŮJEMY TL 100 mm x 150 mm, SKLADBA 2x12,5 mm + VÝPLŇ Z MINERÁLNÍCH DESEK TL 40 mm PRO TL 100 mm A 75 mm PRO TL 150 mm - AF (ODPOR PŘI PROUDĚNÍ VZDUCHU) > 5 kPa.s/m² + 2x12,5 mm, VAŽENÁ LABORÁTORNÍ NEPRŮZVUKOVOST Rw=50 db (TL 100 mm), Rw=55 db (TL 150 mm)
- SÁDKOKARTONOVÁ INSTALACE PŘÍČKA DVOUTĚ KČE S DVOUTĚM OPLÁŠTĚNÍM (Z PROTIPŮŽÁRNÍCH SÁDKOKARTONOVÝCH DESEK TYPU SPFEPH, TL 100 mm x 150 mm, SKLADBA 2x12,5 mm + VÝPLŇ Z MINERÁLNÍCH DESEK TL 40 mm - AF (ODPOR PŘI PROUDĚNÍ VZDUCHU) > 5 kPa.s/m² + PŘÍČNE VYTÝŽENÍ > 2x12,5 mm, VAŽENÁ LABORÁTORNÍ NEPRŮZVUKOVOST Rw=50 db
- SÁDKOKARTONOVÁ ŠACHTOVÁ (PŘEDSADZENÁ) STĚNA TL 75 100 x 150 mm - JEJEDNOUČKĚ KČE S DVOUTĚM OPLÁŠTĚNÍM (Z PROTIPŮŽÁRNÍCH SÁDKOKARTONOVÝCH DESEK TYPU SPFEPH), SKLADBA 2x12,5 mm + VÝPLŇ Z MINERÁLNÍCH DESEK TL 40 mm - AF (ODPOR PŘI PROUDĚNÍ VZDUCHU) > 5 kPa.s/m²
- KONTAKTNÍ ZATEPLENÍ Z DESEK MINERÁLNÍ VATY 150 mm x 150 mm x 220 mm (λ<0,038 W/m.K)

LEGENDA

- ČÍSLO V KRUHU - OZNAČENÍ ZÁMĚNOVÝCH VÝROBKŮ, PODROBNÝ VÝPIS A SPECIFIKACE VIZ PŘÍLOHA D.1.01.1-501
- ČÍSLO V KRUHU - OZNAČENÍ TRUHÁŘSKÝCH VÝROBKŮ, PODROBNÝ VÝPIS A SPECIFIKACE VIZ PŘÍLOHA D.1.01.1-502; VÝPIS ZÁRUBNÍ DVEŘÍ VIZ PŘÍLOHA D.1.01.1-501
- ČÍSLO V KRUHU - OZNAČENÍ PLASTOVÝCH VÝROBKŮ, PODROBNÝ VÝPIS A SPECIFIKACE VIZ PŘÍLOHA D.1.01.1-503
- ČÍSLO V KRUHU - OZNAČENÍ KLEMPŘSKÝCH VÝROBKŮ, PODROBNÝ VÝPIS A SPECIFIKACE VIZ PŘÍLOHA D.1.01.1-504
- ČÍSLO V KRUHU - OZNAČENÍ ČALOUNKOVÝCH VÝROBKŮ, PODROBNÝ VÝPIS A SPECIFIKACE VIZ PŘÍLOHA D.1.01.1-505
- ČÍSLO V KRUHU - VÝPIS PŘEKLADŮ (VELKÉ PŘÍMENO) - UVEDENO NA VÝKRESE
- ČÍSLO V KRUHU - OZNAČENÍ PARAPETNÍ DESKY (MALÉ PŘÍMENO), VÝPIS A SPECIFIKACE VIZ PŘÍLOHA D.1.01.1-502; VÝPIS TRUHÁŘSKÝCH VÝROBKŮ
- ČÍSLO V KRUHU - OZNAČENÍ SKLADBY PODLAH, STŘECH A OBVOVÝCH PLÁŠTŮ (VELKÉ PŘÍMENO S ČÍSLEM) - VIZ PŘÍLOHA D.1.01.1-502; SKLADBY PODLAH, D.1.01.1-503 SKLADBY STŘECH A D.1.01.1-504 SKLADBY OBVOVÝCH PLÁŠTŮ
- ČÍSLO V KRUHU - VÝZTUŽENÍ SÁDKOKARTONOVÝCH PŘÍČEK V HYGIENICKÝCH MÍSTNOSTECH PRO ZÁVĚSNÉ MADEL, ZÁŠTEN, SEDÁTEK APOD. K ZÁVĚSNÉMU WC, UMÝVADL A JINÝCH ZAŘÍZENÍCH PŘEMĚTŮ NA SÁDKOKARTONOVÉ KONSTRUKCE POUŽITÍ SPECIÁLNÍ NOSIČE A UCHYTIT SYSTÉMU SÁDKOKARTONOVÉ KONSTRUKCE - VIZ PROJEKT ZDRAVOTNICKÝCH INSTALACÍ
- ČÍSLO V KRUHU - VÝZTUŽENÍ SÁDKOKARTONOVÝCH PŘÍČEK PRO ZÁVĚSNÉ HORNÍCH SKŘÍNEK PRACOVNÍCH LINEK, TV A RAMP V SYSTÉMU SÁDKOKARTONOVÉ KONSTRUKCE
- ČÍSLO V KRUHU - JEŠLÉNÍ NADPŘAŽÍ, OŠTĚNÍ A PARAPET, JEŠLÉNÍ PRO KOTVENÍ POJEZDŮ V SYSTÉMU SÁDKOKARTONOVÉ KONSTRUKCE
- ČÍSLO V KRUHU - OBJEKTOVÉ DILATACE VIZ PŘÍLOHA D.1.01.1-705 DETAILY DILATACÍ FASÁDNÍ A PODNĚJOVÉ DILATACE JSOU SYSTÉMOVÉ
- ČÍSLO V KRUHU - JEŠLÉNÍ SÁDKOKARTONOVÝCH PŘÍČEK OKOLO OTVORŮ - JEŠLÉNÍ NADPŘAŽÍ, OŠTĚNÍ A PARAPET, JEŠLÉNÍ PRO KOTVENÍ POJEZDŮ V SYSTÉMU SÁDKOKARTONOVÉ KONSTRUKCE
- ČÍSLO V KRUHU - ROZHRANÍ S ROZLIŠNÝMI SKLADBAMI PODLAH, SKLADBY PODLAH VIZ PŘÍLOHA D.1.01.1-502
- ČÍSLO V KRUHU - PROSTUPY ZDĚNÝMI STĚNAMI PRO VEDENÍ INSTALACÍ

VÝPIS OCELOVÝCH PRVKŮ

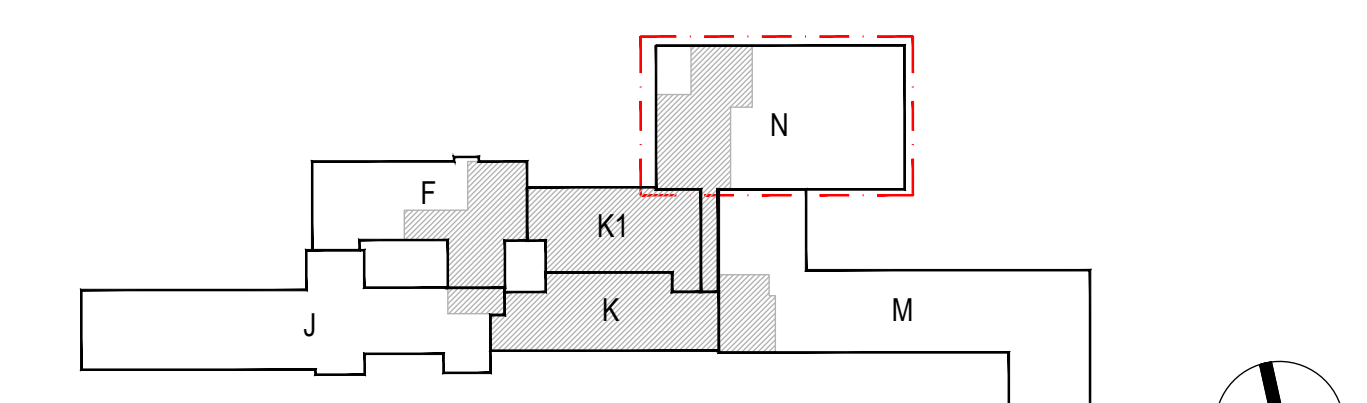
OK19	1x HEB 120, d1 1900 mm	1 KS
OK20	1x HEB 120, d1 2200 mm + 2x SLOUPEK - U 160, d1 2400 mm + 4x P12-160x100 mm	1 KS
OK21	1x HEB 160, d1 3400 mm + 2x SLOUPEK - U 160, d1 2400 mm + 4x P12-160x100 mm	1 KS

VÝPIS PŘEKLADŮ

A	KERAMICKÝ PŘEKLAD 145x71 mm, d1 1200 mm	2 KS
B	KERAMICKÝ PŘEKLAD 71x115 mm, d1 1200 mm	2 KS
C	KERAMICKÝ PŘEKLAD 145x71 mm, d1 2000 mm	2 KS

POZNÁMKY

- CELOVÝ RÁM OMTNOUT CEMENTOVOU OMTKOU 1.30 mm S RABICOVÝM PLETIVEM
- PODROBNOSTI KONSTRUKCE VZ PŘÍLOHA D.1.01.1-501 TECHNICKÁ ZPRÁVA
- SKLADBY PODLAH VZ PŘÍLOHA D.1.01.1-502 SKLADBY PODLAH
- SKLADBY OBVOVÝCH PLÁŠTŮ VZ PŘÍLOHA D.1.01.1-504 SKLADBY OBVOVÝCH PLÁŠTŮ
- V PŘÍPADĚ NESOLADU PROJEKTU STAVEBNÍ ČÁSTI A ZDRAVOTNICKÉ TECHNOLOGIE PLATI PROJEKT STAVEBNÍ ČÁSTI, NUTNO VŠAK VÝZV
- VŠECHNY NOVE PRŮJEMY ZALOŽENÉ V STÁVAJÍCÍ STROPNÍ KONSTRUKCI VE STÁVAJÍCÍCH OBJEKTECH NEBO BETONOVÝM OCHRANĚM POTĚRŮ (V PŘÍSTAVBĚ) A DILATAČNÍ ODŠTĚNĚ OD KONSTRUKCE PODLAH, DILATAČNÍM PÁSKEM VE STÁVAJÍCÍCH OBJEKTECH BUDĚ POD NOVÉ LÁZKOVNÉ ZDĚNÍ PRŮJEM TL 150 MM NA TĚSNĚNÍ PROVEDENÍ ZÁKLAD S PROTIPŮŽÁRNÍM BETONOVÝM PROFILEM KOD001 mm
- VEŠKERÉ PRŮJEMY A NĚJEDNÉ KONSTRUKCE BUDOU OD STROPNÍ KONSTRUKCE DILATOVANY (VIZ KONSTRUKČNÍ ŘEŠENÍ), NUTNO ZAJISTIT STABILITU A POŽÁRNÍ ODOLNOST
- POKUD NENÍ UVEDENO JINAK, JE NUTNO PROVĚST SPACOVÁNÍ PODLAH KE VSTUPŮ V CÍLEM ROZTAHU PLOCHY DANÉ MÍSTNOSTI, SPACOVÁNÍ BUDĚ PROVEDENO MINIMÁLNÍM SLOŽENÍ 1% VSTUPŮ BUDĚ UMÍSTĚN 20 mm POD PODLAHOU PODLAŽÍ
- INSTALACE JAKO A DŘEVINY DŘEVINY AŽ PO MONTÁŽI INSTALACÍ
- INSTALACE JAKO A DŘEVINY DŘEVINY AŽ PO MONTÁŽI INSTALACÍ
- NIK PRO ROZVÁDĚČE UPRAVIT DLE TECHNICKÝCH LISTŮ DODANÝCH ZAŘÍZENÍ - PARAPETY, STĚNY, NADPŘAŽÍ
- VNITŘNÍ POVRCHY NK ZTL A LÁBOPROUDŮ OPATŘIT OMTKOU A OMYVATELNÝM NÁTEREM, NKY PŘÍPADOVIT DLE DODANÉHO ZAŘÍZENÍ
- ŽELEZOBETONOVÉ STROPNÍ KONSTRUKCE NAD PODLAHOU OPATŘIT BEZPEČNÝM NÁTEREM / NÁSTŘEM
- PROVEDENÍ PODLAH, OBKLADŮ A NÁTERŮ VIZ BARVNÉ ŘEŠENÍ
- PROVEDENÍ PODLAH A ÚPRAVA STROPU VIZ VÝKRESY PODLAHŮ
- NENÍ V POVRCH STĚN RESPEKTIVE STROPU UVEDEN V LEGENDĚ MÍSTNOSTI, PROVĚST OMYVATELNOU A OTERUJAZDNOU MALBU PROPUSNOUTO PRO VOZNÍ PARY (ODOLNOST MIN.500 CYKLŮ)
- DNA ROZVÁDĚČŮ VYBETONOVAT 100mm NAD PODLAHU, POKUD NENÍ UVEDENO JINAK, PŘEPEKANO JINAK
- VEŠKERÉ POŽÁRNÍ OBLASTI KONSTRUKCE NEJSMÍ BÝT OSLABENY TAK, ABY NEBYLA DOŘEŠENA ODOLNOST KONSTRUKCE
- V HLAVNÍM ROZSAHU STAVBY JSOU OMTKY VE STÁVAJÍCÍCH OBJEKTECH ŘEŠENY KOMPLETNĚ NOVĚ, POKUD NENÍ VE VÝKRESE BOURACÍCH PRACÍ UVEDENO JINAK
- NA VYBÝRANÝCH STĚNÁCH JSOU NAVRŽENY OMYVATELNÉ VINYLŮE TAPETY VINYL NA NETKANÉM POKLADU, NIKOLY NA PAPÍRU, V ROLÍCH Š. 530 mm, STABOARENÉ NA SVĚTELĚ, OŠTĚNĚNÉ ZA POLOŽITÍ MENŠÍHO KARTACE, BEZE ZBÝTKU OŠTĚNĚNÉ, GRAFÁŽ MIN. 220 g/m², POKLAD PRO APLIKACI TAPET, JE HLAVNÍ SÁBOVÁ OMTKA TĚMELNÁ A BROUŠENÁ, RÁDNE VÝŠKA A VÝŠKA S MINIMÁLNÍ ZNITOSTI POVRCHŮ, VÝROCH VÝZTUŽENÍ ROHOVŮ PRO DOSAŽENÍ MAXIMÁLNÍ ROVNOSTI, HLADKOVOSTI, PENETRACÍ, NA TAPETU BUDĚ APLIKOVÁN DVOUJEDNÝ OMYVATELNÝ NÁTER S TRÁLMAM OŠTĚNĚNÍM PODLAH BEZVARNÝMI JAKO
- OBKLADY STĚN S PODLAHOVÝM KRYTÍM Z PVC NAVAZUJÍ NA VYTÁŽENÝ SOKL, PODLAHOVÝ KRYTÍ, VYTÁŽENÍ 100 mm
- NA ŽELEZOBETONOVÝCH KONSTRUKCÍCH PROVĚST TENKOVRSNÉ OMTKY, CELPODŠNĚ VÝZTUŽENÉ MŘÍŽKOU ZE SKLENÉ TKANINY
- VŠECHNY OŠTĚNÍ OMTKY NA ZDVI BUDOU HLADKOVĚ VICEVRSNĚ VÁPENNĚ, S JEDNOZRNNÝM ŠTUKEM
- OMTKY PŘÍČEK A ZDÍ PROVĚST I NAD PODLAHOU
- SÁDKOKARTONOVÉ KONSTRUKCE BUDOU REALIZOVÁNE V UCELENÉM SYSTÉMU VÝROBE, VČETNĚ ŘEŠENÍ VŠECH KONSTRUKČNÍCH DETAILŮ
- JEJEDNOTLIVÉ TYPY KONSTRUKCÍ JSOU POPISANÉ V LEGENDĚ MATERIÁLU
- V MÍSTĚCH PROSLÉDÝCH STĚN A DVEŘÍ BUDOU V SÁDKOKARTONOVÝCH PŘÍČKÁCH OSAZENY VÝZTUŽNÉ PROFILY SYSTÉMU SÁDKOKARTONOVÉ KONSTRUKCE
- PRO ZÁVĚŠENÍ WC A UMÝVADEL NA SÁDKOKARTONOVÉ KONSTRUKCE POUŽITÍ SPECIÁLNÍ NOSIČE A UCHYTIT, KTERÉ JSOU SOUČÁSTÍ SYSTÉMU SÁDKOKARTONOVÉ KONSTRUKCE
- ROHY SÁDKOKARTONOVÝCH KONSTRUKCÍ OPATŘIT NA CELOU VÝŠKU ROHOVŮ LÍSTOU V SYSTÉMU SÁDKOKARTONOVÉ KONSTRUKCE
- PŘED ZÁKLUPNÍM SÁDKOKARTONOVÝCH PŘÍČEK JE NUTNÉ ZJISTIT KONSTRUKCI V MÍSTĚCH ZÁVĚSNÝCH KUCHYNÍCH LINEK A JINÝCH ZÁVĚSNÝCH PRVNÍ MOBILNÍ PRACOVNÍ VÝZTUŽNÍ PROFILY, VÝŠKOVÁ PŘÍČKA BUDĚ UPŘESNĚNÁ PŘED REALIZACÍ PO DOHODĚ S INVESTOREM
- V MÍSTNOSTECH S MOKRÝM PROVODEM (NAPŘ. UMÝVÁRNÝ, SPRCHOVÝ ATD.) POUŽITÍ NA KONSTRUKCE PŘÍČEK SÁDKOKARTONOVÉ DESKY IMPREGNOVANÉ TYPU D12
- OZNAČENÍ PROSTUPY BEZ ZAKOTVŮVÁNÍ PRO VEDENÍ VZT (NUTNO KOORDINOVAT S PROJEKTEM VZDUCHOTECHNIKY A NÁOŘAZENÝM KOORDINÁČNÍM VÝKRESEM) - OTVORY V NOVÝCH PŘÍČKÁCH VÝNECHAT PŘI PROVÁDĚNÍ NOVÝCH PŘÍČEK, Z OTVORŮ VE STÁVAJÍCÍ ZDVI VYBOURAT IMPREGNOVANÉ TYPU D12
- DL X - VÝPIS OZNAČENÝCH DILATAČNÍCH PROFILŮ JE UVEDEN NA SAMOSTATNÉM VÝKRESE S DETAILY DILATACÍ D.1.01.705 DETAILY DILATACÍ, DILATAČNÍ FASÁDY JSOU ŘEŠENY V SYSTÉMU ZATEPLENÍ
- PŘI MONTÁŽI POTŘEBNÉ NUTNÉ ZJISTIT OSTATNÍ ROZDVOY A INSTALACE DLE NAŘÁZENÝCH KOORDINÁČNÍCH VÝKRESŮ
- DL X - VÝPIS OZNAČENÝCH DILATAČNÍCH PROFILŮ JE UVEDEN NA SAMOSTATNÉM VÝKRESE S DETAILY DILATACÍ D.1.01.705 DETAILY DILATACÍ, DILATAČNÍ FASÁDY JSOU ŘEŠENY V SYSTÉMU ZATEPLENÍ
- PROJEKTOVÁ DOKUMENTACE BYLA VYPRACOVÁNA POLEZ CEN, VÝHLÁŠKA A ZÁKONŮ PLATNÝCH V DOBĚ VÝPISU STAVEBNÍHO POLOVNÍ
- KONTAKTNÍ TECHNICKÉ SPECIFIKACE VÝROBKŮ A MATERIÁLŮ OSAZENÉ V PROJEKTOVÉ DOKUMENTACÍ UDÁVAJÍ TECHNICKÝ STANDARD STAVBY, JEJEDNOTLIVÝ VÝROBKŮ A MATERIÁLŮ A JE MOŽNÉ, JE PO DOHODĚ S INVESTOREM A PROJEKTMANEM ZAMĚNIT



±0,000= 396,55 m n. m. BpV

Generální projektant: ATOMIC	Ing. Petr Tomáček Třelova 583/10 638 00 Brno	Ing. Petr Tomáček disso autorizace 1044721 doba autorizace 10/00	Investor: NEMOCNICE PÍSEK Nemocnice Písek, a.s. Karlova 389 397 23 Písek
Název stavby: NEMOCNICE PÍSEK, a.s. MODERNIZACE URGENTNÍHO PŘÍJMU	Základové číslo: DPS 03-2021	Par: 03-2022	
Zpracoval: LT PROJEKT a.s., Korfova 45, 616 00 Brno E-mail: brn@ltpojekt.cz www.ltpojekt.cz	Ods: ASŘ	Autorizace: Ing. PETER DÍVÁČEK Ing. RADEK MARTIÁK Ing. PETER DÍVÁČEK	
Odpovědný projektant: ING. JŘI MÜLLNER Ing. JŘI MÜLLNER	Významovatel: ING. PETER DÍVÁČEK Ing. PETER DÍVÁČEK	Objekt: SO 01 - PŘÍSTAVBA BUDOVY K	
Název přílohy: Půdorys 1.NP - budova N	Označení: D.1.01.1-104	Formát: 14x44	Měřítko: 1:50